

ホテル溪仙主催

囲碁・麻雀大会

開催日 平成31年2月20日(水) 午前10時開会

会場 ホテル溪仙 対象 (一財)富山県教職員厚生会会員

申込方法 電話で会員番号・ご氏名・マイクロバス利用の有無・段級位もお知らせください。

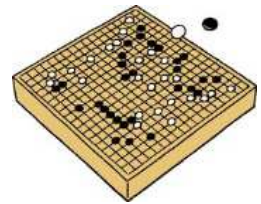
参加会費 7,000円(1泊3食)(宿泊補助額控除後)

[宿泊は、相部屋(1部屋3~4人)となります。1人での申し込みも可能です。]

囲碁 定員 24名 (定員に達し次第締め切ります。)

【競技方法】

- 1 スイス方式による5回戦(全員5局)
- 2 段、級差は段級差×1子とし、コミを付けず、ジゴの場合は白黒共0.5勝とする。
互先は、先番6目半コミ出しとする。
- 3 1局70分以内とする。
持ち時間1人35分とし、形勢にかかわらず、持ち時間を超えた場合は負けとする。



【表彰】 ●優勝 カップ・賞品 ●次勝 賞品 ●全員 参加賞

麻雀 麻雀 32名 (定員に達し次第締め切ります。) ※椅子席となりました。

【競技方法】

- 1 半荘(東北風)を1回戦とし、4回戦を行う。
- 2 試合時間は半荘1回を60分間とし、半荘途中であっても時間に達すれば試合を打ち切る。また、半荘終了後、時間のある場合でも打ち止めとする。
- 3 1回戦は予め決められた相手と対戦し、2回戦以降は上位から順に対戦する。
- 4 ドラ麻雀とし、オール1翻しばかりで場に2翻つける。
- 5 ドラ牌は最終牌より3枚目の1目上がりとし、積すごとに増える。裏ドラも同様とする。
- 6 サイコロは1回振りとする。
・2万7千点手持ちとする。 ・積棒1本は9百点とする。
- 7 立直を認め、立直料は千点とする。なお、フリテン立直は認めない。
・完全先付とする。
- 8 王牌に達し、和りのなかったときは場3千点制を採用し、親が聴牌でないときは流れる。
その場合は、立直供託点も送る。ただし、ラスト親のみ流れない。
- 9 錯和及び不正があった場合は、子4千点、親6千点の罰則とする。
その他 和り役、計算方法などは当日説明します。



【表彰】 ●優勝 カップ・賞品 ●次勝・参勝 賞品 ●全員 参加賞

無料送迎バス

お迎え 2月20日(水)



東コース JR富山駅北口8:00 → 五百石駅前8:30 → 上市駅向い8:50 → 中滑川駅前9:10

西コース JR砺波駅南口8:00 → JR高岡駅南口8:30 → JR小杉駅南口8:50

お送り 2月21日(木) 9時30分 ホテル溪仙出発

ご予約・お問い合わせ (一財)富山県教職員厚生会 宇奈月保養所 ホテル溪仙 ☎ 0765-62-1246